



Treppenturmsysteme

plettac contur



DAS GERÜST

Änderungen der technischen Daten und Maße vorbehalten. Alle Maße, Gewichte und Daten sind Richtwerte. Es gilt der am Tag der Lieferung gültige Preis. Verkauf nur zu unseren gültigen Geschäfts-, Verkaufs- und Lieferbedingungen. Erfüllungsort für die Lieferung und Zahlung ist Plettenberg. Es gilt erweiterter Eigentumsvorbehalt an der gelieferten Ware bis zur vollständigen Bezahlung.

ALTRAD plettac assco ist ein deutscher Komplettanbieter, der Fassaden-, Modul- und Fahrgerüstsysteme in zwei marktgängigen Systemmaßen aus eigener Produktion anbietet.

Wir setzen auf den Wirtschaftsstandort Deutschland.

Mit unserer Produktionsstätte in Großräschen garantieren wir Ihnen:

"Made by ALTRAD plettac assco" heißt auch "Made in Germany".

Seit Jahrzehnten bestimmen innovative Techniken und kontinuierliche Entwicklungen für alle Gerüstsysteme den Arbeitsprozess. Wir bieten Ihnen sichere, flexible Gerüstsysteme für alle Ihre Anforderungen und eine Vielzahl von Serviceleistungen.

Wir wollen, dass Sie mit unseren Gerüstsystemen sicher und produktiv arbeiten können. Denn das ist für Sie ...

LOGISCH – EINFACH – BESSER

Nutzen Sie unser Know-how, denn es ist gut zu wissen, dem Original vertrauen zu können.



ALTRAD plettac assco bietet für nahezu alle Anforderungen, des Zugangs zu höher gelegenen Plätzen, die geeignete Lösung.

Unabhängig davon, ob der Zugang für viele Gewerke zu einem Arbeitsgerüst geschaffen werden soll, ein Containerdorf für den Baubetrieb logistisch angeschlossen werden muss oder ob eine Treppenanlage für ein öffentliches Gebäude zu erstellen ist, unser Treppenprogramm bietet eine Vielzahl von Lösungsmöglichkeiten.

Je nach Wunsch des Auftraggebers, den rechtlichen Anforderungen und den räumlichen Gegebenheiten lässt sich die optimale Lösung mit einer großen Menge von Standard-Gerüstbauteilen realisieren.

Um den speziellen Anforderungen, die an Treppen gestellt werden, die für große Nutzermengen oder für den öffentlichen Bereich vorgesehen sind, gerecht zu werden, gibt es eine kleine Menge von Bauteilen, die speziell für diesen Einsatz entwickelt sind und sich optimal mit dem gewählten Gerüstsystem kombinieren lassen.

Alutrepfen

Neben den eingesetzten Standardbauteilen, wie Stielen, Riegeln, Diagonalen und Belägen kommen Treppenbauteile zum Einsatz. Bei den Gerüstaufstiegen werden Aluminium-Treppen eingesetzt, die einfach mit Handläufen ausgestattet werden können, sodass eine sichere Benutzung als Zugang zu hoch gelegenen Arbeitsplätzen auf Gerüsten gegeben ist.

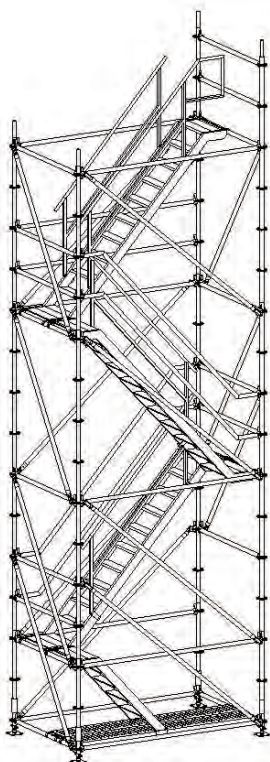


Die Stufen bestehen aus verschweißten Aluminiumprofilen. Diese Treppen sind bereits mit integrierten Podesten ausgestattet, sodass sich der Gerüstaufstieg in einer vierstieligen Konstruktion realisieren lässt. Die Breite des Treppenlaufs beträgt 0,60 m. Mit der Treppensteigung von 20 cm und einem Treppenauftritt von 15 cm ergibt sich das Steigungsverhältnis 1,33. Die Treppe überwindet eine Höhe von 2,0 m in einem Feld von 2,5 m bzw. 3,0 m Länge. Für die Realisierung von Zwischenhöhen stehen Alutrepfen mit 1,0 m Höhe bereit.

Geländer, die entweder direkt an den Treppenwangen oder dem Traggerüst befestigt werden, stehen zur Verfügung.

Die Treppen werden passend zum plettac SL-System und für die Auflage auf Rohrriegeln gefertigt. Die Belastbarkeit der Treppe beträgt 2,00 kN/m². Die Treppe ist als Gerüstaufstieg gemäß EN 12811 geeignet.

Gerüstaufstieg mit Alu-Podesttreppen und plettac contur (für Feldweite 2,50m und 3,00m)



Maximale Standhöhe

Die maximale Standhöhe des Gerüstaufstieges beträgt für die Feldweite 2,50 m – 80 m und die Feldweite 3,00 m – 72 m. Dieser sehr große Wert gilt jedoch nur, wenn die Treppentürme stets mit einem vertikalen Abstand von 4 m verankert werden. Die Verankerungen sollten jeweils schubsteif sein.

Eine weitere Voraussetzung ist, dass die Bauteile so montiert werden, wie in der Aufbau- und Verwendungsanleitung beschrieben.

Das Raster der realisierbaren Austrittshöhen beträgt 1,0 m. Zwischenhöhen können durch den Einsatz von Ergänzungsbauteilen erreicht werden.



Alu-Treppe, B64, 2kN

Bestell-Nr.	Maße cm	kg	LK	VE
5FMPP50000	250 L x 65 B x 200 H	28,5		10
5FMPP50001	300 L x 65 B x 200 H	33,5		10
5FMPP50002	122 L x 64 B x 100 H	13,7		10



Alu-Treppe SL B64, 2kN

auf Anfrage auch in schwenkbarer Ausführung

Bestell-Nr.	Maße cm	kg	LK	VE
5FSLN40500	250 L x 200 H	27,5		10
5FSLN40501	300 L x 200 H	32,5		10
5FSLN40502	122 L x 100 H	13,9		10



Belagriegel, für Alu-Treppe SL H200

Bestell-Nr.	Maße cm	kg	LK	VE
5FMPP12000	150 L	8,2		



Treppengeländer contour, außen, einfach, für Alu-Treppe H200

wird am contour-Teller befestigt

Bestell-Nr.	Maße cm	kg	LK	VE
5FMPP12500	250 L	10,7		50
5FMPP12501	300 L	12,2		50



Austrittsgeländer

für alle Alu-Treppen geeignet

Bestell-Nr.	Maße cm	kg	LK	VE
5FSLN00600	200 H	14,7		
5FSLN00601	100 H	11,3		



Treppengeländer, innen, doppelt, für Alu-Treppe H200

für alle Alu-Treppen geeignet

Bestell-Nr.	Maße cm	kg	LK	VE
5FSLN41000	250 L	14,8		20



Treppenuntergeländer

für Alu-Treppen

Bestell-Nr.	Maße cm	kg	LK	VE
5FSLN42000		4,6		

Stahltreppen mit verschweißten Stufen

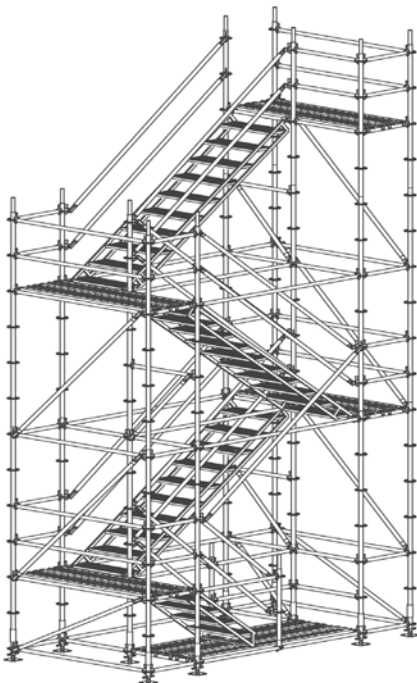


Stahltreppen mit verschweißten Stufen garantieren den einfachen und schnellen Aufbau von Treppen als Bautreppen. Sie enthalten Gitterroststufen, die mit den Tragholmen verschweißt sind. Die Treppen werden oben und unten über Riegel des Stützgerüsts gehängt und mit Keilen am unteren Ende der Treppe gegen Abheben bzw. Verschieben gesichert. Podeste für die Treppen werden in den anschließenden Gerüstfeldern mit Standardbelägen für Rundrohrablage realisiert. Dieses gilt auch für die Geländer. Die Geländer entlang der Treppen werden durch Vertikaldiagonalen und an den Podesten durch Riegel gebildet. Diese Treppenlösung erfordert eine mindestens 10-stielige Konstruktion.

Die Treppen sind mit Treppenlaufbreiten von 0,75 m und 1,0 m erhältlich. Die 10 Stufen sind mit einer Steigung von 20 cm und dem Auftritt von 24,5 cm an den Trägern verschweißt. Das Steigungsverhältnis beträgt 0,82. Die unterste Stufe ist auf dem Niveau des unteren Podestes angeordnet. Die Treppen steigen in einem Gerüstfeld der Länge 2,5 m um 2,0 m an. Treppen für Höhenunterschiede von 1,0 m stehen mit gleicher Steigung zur Verfügung.

Die Belastbarkeit der Stahltreppen mit verschweißten Stufen beträgt 2,00 kN/m². Die Treppen sind als Gerüstaufstieg und als Bautreppen gemäß EN 12811 geeignet.

Bautreppenturm



Treppentyp	Grundriss [m]	Treppenlaufbreite	Flächenlast	Max. Standhöhe
Bautreppe		0,75 m	2,00 kN/m ²	42 m
		1,00 m		34 m

Maximale Standhöhen von plettac Bautreppentürmen ohne gesonderte Verstärkungsmaßnahmen.



Stahl-Bautreppe H100

für Feldlängen größer 1,25 m

Bestell-Nr.	Maße cm	kg	LK	VE
5FMPP49500	125 L x 75 B	32,4		
5FMPP49501	125 L x 100 B	40,9		



Stahl-Bautreppe H200

für Feldlängen 2,50 m

Bestell-Nr.	Maße cm	kg	LK	VE
5FMPP49000	250 L x 75 B	71,1		
5FMPP49001	250 L x 100 B	85,5		

Segmenttreppe

Modulare Stufenlösung für die komfortable Gestaltung des Einstiegs von Gerüsten.
Steigung 20 cm, Stufentiefe 20 cm.



Kopfelement

Bestell-Nr.	Maße cm	kg	LK	VE
5FA1430202 SL-Auflage	60 B x 20 H	8,5		
5FA1430205 Rohr-Auflage	60 B x 20 H	10,1		



Mittelement

Bestell-Nr.	Maße cm	kg	LK	VE
5FA1430203 Mittelstufe	60 B x 20 H	5,8		



Fußelement

Bestell-Nr.	Maße cm	kg	LK	VE
5FA1430204 Anfangsstufe	60 B x 20 H	4,9		

Baurechtlich notwendige und baurechtlich nicht notwendige Treppe

Die Unterscheidung in Bezug auf den Einsatz liegt dabei in der Einbindung der Treppe in das Fluchtwegekonzept des Gebäudes. Die Flucht- und Ersatztreppen (baurechtlich nicht notwendige Treppen) werden vor allen Dingen als zusätzlicher Rettungsweg eingesetzt. Sie dienen als Ersatztreppen für den Fall, dass durch z. B. Feuer der Hauptzugang zu einem Gebäudeteil versperrt ist. Bei diesen Treppen wird ein etwas geringerer Anspruch an den Komfort bei der Nutzung gestellt, was eine etwas kompaktere Gestaltung ermöglicht. Die Anforderungen für Hauptzugänge (baurechtlich notwendige Treppen) weichen im Wesentlichen lediglich bei dem geforderten Auftrittsmaß ab. Dieses Maß beschreibt den horizontalen Anteil des Abstandes zwischen den Stufenvorderkanten. Während bei Flucht- und Ersatztreppen ein Auftritt von 21 – 37 cm akzeptiert wird, ist bei Hauptzugängen ein Auftritt von mindestens 26 cm gefordert (DIN 18065).

Die Anforderungen an den Seitenschutz (kindersichere Geländer), die Flächenlast (5,00kN/m²) und eine gleichmäßige Steigung über den gesamten Treppenverlauf sind bei diesen Treppenarten identisch.

Mit dem Treppensystem plettac contur sind verschiedene Möglichkeiten gegeben, diesen Anforderungen gerecht zu werden.

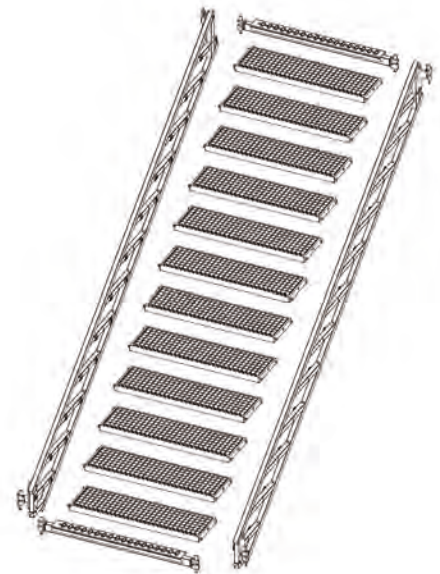
Für Treppen, die den Regeln der DIN 18065 und damit den Regeln der Zugangs- bzw. Fluchtwegegestaltung in öffentlichen Gebäuden entsprechen müssen, werden für Flucht- und Ersatztreppen (baurechtlich nicht notwendige Treppen) Bausätze aus Treppenwangen und speziellen Stufen kombiniert mit kindersicheren Geländern angeboten. Bei Erhöhung der Tragfähigkeit lassen sich so die Einzelgewichte der Bauteile reduzieren. Die Treppenwangen werden im Modulknoten an das Stützgerüst angeschlossen und wirken so als zusätzlich aussteifende Elemente.

Die Treppenstufen garantieren Langlebigkeit und sind entsprechend den Vorgaben für Treppenstufen (erhöhte Punktlasten im Vergleich zu Gerüstbelägen) dimensioniert. Weiterhin sind sie mit definierten Antrittskanten, die entsprechend rutschhemmend sind, ausgestattet. Der Einsatz unterschiedlicher Stufen ermöglicht die Anpassung an den jeweiligen Einsatzfall.

Für beide Versionen der Treppe sind die Stufen als Setzstufen ausgebildet (integrierter senkrechter Teil zwischen den Stufen, der das Durchtreten verhindert). Die Stufen für die Flucht- und Ersatztreppen (Auftritt 24 cm) sind auch als Gitterroste ohne Setzstufenblech lieferbar. Alle Treppenstufen lassen sich durch spezielle Federstecker gegen unbeabsichtigtes Abheben sichern.

Für beide Treppenvarianten werden kindersichere Geländer mit vertikalen Füllstäben angeboten. Der Einbau von Vertikaldiagonalen und Riegeln als Geländer wird grundsätzlich nicht empfohlen, da diese Bauteile die Anforderungen an den Seitenschutz im öffentlichen Bereich nicht erfüllen können.

Bei einer Ausbildung der Treppen gemäß Aufbau- und Verwendungsanleitung ergeben sich keine Spalte größer als 120 mm im Bereich der Geländer und im Bereich der Lauffläche sind die Spalte kleiner als 20 mm. Der Übergang zwischen Podest und Treppenlauf wird durch Podestriegel geschlossen, die einen weitestgehend spaltfreien und mit definierter Trittkante ausgestatteten Übergang zwischen Treppe und Podest ermöglichen.



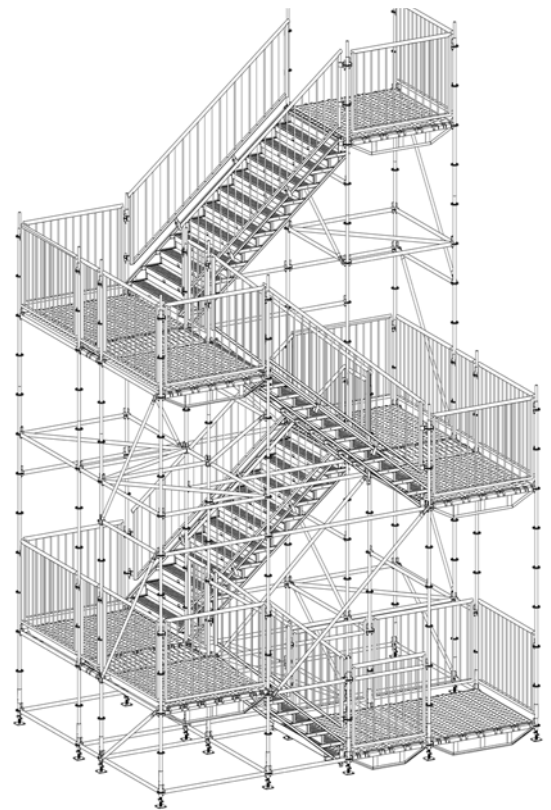
Baurechtlich notwendige und baurechtlich nicht notwendige Treppen

Beide Treppenvarianten sind so gestaltet, dass sie sich in ein Modulgerüstfeld der Länge 3 m und der Höhe 2 m einbauen lassen. Zwischenhöhen im Abstand von 1 m lassen sich durch Treppenwangen der Höhe 1 m für 6 Stufen, die in Felder der Länge 1,5 m eingebaut werden, erreichen. Podeste für die Treppen werden in den anschließenden Gerüstfeldern mit Standardbelägen für Rundrohr- oder Sternbolzen-Auflage gebildet. Der letzte Höhenunterschied zum Übergang ins Gebäude kann abschließend durch den Einsatz von Stufenkonsolen ausgeglichen werden.

Die wirtschaftlichste Ausführung für diese Treppenkonstruktionen besteht in einem 10-stielig gestalteten Treppenturm. Dieser lässt sich bei Berücksichtigung der geforderten Belastbarkeit (5 kN/m² auf allen Treppen und Podesten) bei Durchgangsbreiten von 1,0 m bis 14 m Bauhöhe bzw. 1,25 m bis 12 m Bauhöhe ohne weitere Verstärkung erstellen. Die Durchgangsbreite von 1,75 m für die 11-Stufen-Treppe macht in der Regel eine 16-stielige Konstruktion erforderlich. In diesem Fall sind die einfach zu erreichenden Bauhöhen unterhalb von 12 m anzusetzen.

Die beiden Gebäudetreppenvarianten von ALTRAD plettac assco lassen sich mit Hilfe des Auftritts der Stufen unterscheiden.

Die Stufenbreite von 27 cm (12 Stufen je Treppenlauf der Länge 3 m und der Höhe 2 m) stehen für baurechtlich nicht notwendige Treppen; 30 cm breite Stufen (11 Stufen je Treppenlauf der Länge 3 m und der Höhe 2 m) werden für baurechtlich notwendige Treppen eingesetzt.



Baurechtlich nicht notwendige Treppen

Flucht- und Ersatztreppen (baurechtlich nicht notwendige Treppen) bestehen aus Treppenwangen, die 12 Stufen mit einem Auftritt von 24 cm aufnehmen. Mit der Steigung (vertikaler Abstand zwischen den Stufen) von 16,7 cm ergibt sich so ein Steigungsverhältnis von 0,69. Die verfügbaren Stufen ermöglichen Laufbreiten von 1,0 m und 1,25 m.



Treppenwange contur H100 für 6 Stufen B27

Zur Aufnahme von 6 Stufen. Ausführung für rechte und linke Seite. Steigungsverhältnis: 1,5 m / 1,0 m.

Bestell-Nr.	Maße cm	kg	LK	VE
5FMPP45002 rechte Seite, Rohr-Auflage-Niveau	150 L x 100 H	17,5		10
5FMPP45003 linke Seite, Rohr-Auflage-Niveau	150 L x 100 H	17,5		10
5FMPP45006 rechte Seite, SL-Auflage-Niveau	150 L x 100 H	17,5		10
5FMPP45007 linke Seite, SL-Auflage-Niveau	150 L x 100 H	17,5		10



Treppenwange contur H200 für 12 Stufen B27

Zur Aufnahme von 12 Stufen. Ausführung für rechte und linke Seite. Steigungsverhältnis: 3,0 m / 2,0 m.

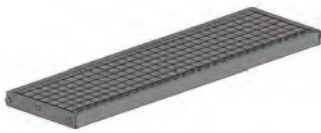
Bestell-Nr.	Maße cm	kg	LK	VE
5FMPP45000 rechte Seite, Rohr-Auflage-Niveau	300 L x 200 H	30,9		10
5FMPP45001 linke Seite, Rohr-Auflage-Niveau	300 L x 200 H	30,9		10
5FMPP45004 rechte Seite, SL-Auflage-Niveau	300 L x 200 H	30,9		10
5FMPP45005 linke Seite, SL-Auflage-Niveau	300 L x 200 H	30,9		10



Setzstufe (gelochtes Blech) B27

Wird ohne Verwendung von Werkzeug in die Treppenwangen eingehängt. Sicherung gegen Ausheben durch Stufensicherungen.

Bestell-Nr.	Maße cm	kg	LK	VE
5FMPP44511	100 L x 27 B	9,5		50
5FMPP44512	125 L x 27 B	11,6		50



Gitterroststufe, B27 mit 4 Einhängbolzen

Bestell-Nr.	Maße cm	kg	LK	VE
5FMPP44500	100 L x 27 B	7,3		100
5FMPP44501	125 L x 27 B	10,9		100



Eintrittsstufenhalter

bieten einen abgesenkten Eintritt bei Treppenwangen 12 Stufen

Bestell-Nr.	Maße cm	kg	LK	VE
5FA0328003 rechts		3,2		
5FA0328004 links		3,2		



Treppengeländer kindersicher für Treppenwange Stufen B27

Seitengeländer, die den Richtlinien für öffentliche Bereiche entsprechen, passend zu den Treppenwangen

Bestell-Nr.	Maße cm	kg	LK	VE
5FMPP69000 rechts	150 L x 100 H	23,8		10
5FMPP69002 links	150 L x 100 H	23,8		10
5FMPP69001 rechts	300 L x 200 H	42,1		10
5FMPP69003 links	300 L x 200 H	42,1		10

Baurechtlich notwendige Treppen

Die Zugangstreppe, die auch als erster Zugang geeignet sind (baurechtlich notwendige Treppen), bestehen aus Treppenwangen, die 11 Stufen mit einem Auftritt von 27 cm stützen. Mit der Steigung von 16,7 cm ergibt sich so ein Steigungsverhältnis von 0,63. Die verfügbaren Stufen ermöglichen Laufbreiten von 1,0 m, 1,25 m und 1,75 m.



Treppenwange contour H100 für 6 Stufen B30

Zur Aufnahme von 6 Stufen. Ausführung für rechte und linke Seite. Steigungsverhältnis: 1,5 m / 1,0 m.

Bestell-Nr.	Maße cm	kg	LK	VE
5FMPP55002 rechte Seite, Rohr-Auflage-Niveau	150 L x 100 H	19,1		10
5FMPP55003 linke Seite, Rohr-Auflage-Niveau	150 L x 100 H	19,1		10
5FMPP55006 rechte Seite, SL-Auflage-Niveau	150 L x 100 H	19,1		10
5FMPP55007 linke Seite, SL-Auflage-Niveau	150 L x 100 H	19,1		10



Treppenwange contur H200 für 11 Stufen B30

Zur Aufnahme von 11 Stufen. Ausführung für rechte und linke Seite. Steigungsverhältnis 3,0 m / 2,0 m.

Bestell-Nr.	Maße cm	kg	LK	VE
5FMPP55000	300 L x 200 H	35,6		10
rechte Seite, Rohr-Auflage-Niveau				
5FMPP55001	300 L x 200 H	35,6		10
linke Seite, Rohr-Auflage-Niveau				
5FMPP55004	300 L x 200 H	35,6		10
rechte Seite, SL-Auflage-Niveau				
5FMPP55005	300 L x 200 H	35,6		10
linke Seite, SL-Auflage-Niveau				



Setzstufe (gelochtes Blech) B30

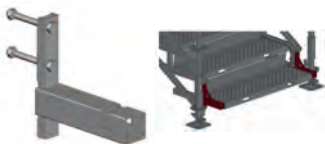
Wird ohne Verwendung von Werkzeug in die Treppenwangen eingehängt. Sicherung gegen Ausheben durch Stufensicherungen.

Bestell-Nr.	Maße cm	kg	LK	VE
5FMPP58000	75 L x 30 B	8,5		50
5FMPP58001	100 L x 30 B	11,6		50
5FMPP58002	125 L x 30 B	14,3		50
5FMPP58003	175 L x 30 B	21,0		50



Setzstufenblech

Bestell-Nr.	Maße cm	kg	LK	VE
5FMPP57500	81,4 L	2,5		
5FMPP57501	106,4 L	3,3		
5FMPP57502	131,4 L	4,1		
5FMPP57503	181,4 L	5,7		



Adapter für Treppenwange

Bestell-Nr.	Maße cm	kg	LK	VE
5FMPP56500	30 B x 100 H	1,0		
5FMPP56501	30 B x 200 H	1,9		



Treppengeländer kindersicher für Treppenwange Stufen B30

Bestell-Nr.	Maße cm	kg	LK	VE
5FMPP55500	150 L x 100 H	23,9		10
6 Stufen, rechts				
5FMPP55502	150 L x 100 H	23,9		10
6 Stufen, links				
5FMPP55501	300 L x 200 H	43,0		10
11 Stufen, rechts				
5FMPP55503	300 L x 200 H	43,0		10
11 Stufen, links				



Treppenverlängerung contur/ futuro H100 für Stufen B30

Verlängerungsadapter zur Erweiterung der Treppenwange um 3 Stufen. Der Adapter wird mit der Treppenwange verschraubt und das anschließende Podest wird als Unterstützung für den Adapter genutzt.

Bestell-Nr.	Maße cm	kg	LK	VE
5SMPP51510		9,0		
links, Treppenverlängerung von H100 auf H150				
5SMPP51511		9,0		
rechts, Treppenverlängerung von H100 auf H150				



Stufenkonsole mit Adapter

Unter Verwendung eines zusätzlichen Verbinders lassen sich die Treppenverlängerungen ohne Treppenwange H100 für die Überwindung von Höhenunterschieden von 50 cm einsetzen. Abschlussstufe erforderlich.

Bestell-Nr.	Maße cm	kg	LK	VE
5SMPP50510	139 L	10,1		
links				
5SMPP50511	139 L	10,1		
rechts				



Abschlussstufe geschlossen

Sonderstufe für den oberen Abschluss bei Einsatz der Stufenkonsole mit Adapter.

Bestell-Nr.	Maße cm	kg	LK	VE
5FMPP58501	100 L x 33 B	11,8		
5FMPP58502	125 L x 33 B	14,9		



Treppengeländer mit Versatz contur/ futuro kindersicher

Kindersicheres Geländer zur Verlängerung des Treppengeländers für Treppenwange H100 bei Einsatz des Verlängerungsadapters. Der Handlauf wird ohne Versatz bis zum Umlaufpodest weitergeführt.

Bestell-Nr.	Maße cm	kg	LK	VE
5FMPP67500	100 H	27,3		
links, für contur L150 / futuro L157				
5FMPP67501	100 H	27,3		
rechts, für contur L150 / futuro L157				

Baurechtlich notwendige Treppen sowie baurechtlich nicht notwendige Treppen

Diese Bauteile vervollständigen sowohl die baurechtlich notwendigen als auch die nicht notwendigen Treppen.

Podestriegel contur

Die Podestriegel können durch Versetzen der Kopfstücke von SL- auf Rohr-Auflage oder umgekehrt von Rohr- auf SL-Auflage gewechselt werden.



Bestell-Nr.	Maße cm	kg	LK	VE
5FMPP46005	100 L	6,1		50
Höheniveau SL-Auflage, Stufe der Länge 0,75 m				
5FMPP46000	125 L	7,5		50
Höheniveau Rohr-Auflage, Stufe der Länge 1,0 m				
5FMPP46002	150 L	8,9		50
Höheniveau Rohr-Auflage, Stufe der Länge 1,25 m				
5FMPP46006	200 L	11,8		50
Höheniveau Rohr-Auflage, Stufe der Länge 1,75 m				
5FMPP46004	100 L	6,1		50
Höheniveau SL-Auflage, Stufe der Länge 0,75 m				
5FMPP46001	125 L	7,5		50
Höheniveau SL-Auflage, Stufe der Länge 1,0 m				
5FMPP46003	150 L	8,9		50
Höheniveau SL-Auflage, Stufe der Länge 1,25 m				
5FMPP46007	200 L	11,8		50
Höheniveau SL-Auflage, Stufe der Länge 1,75 m				

Sicherung für Treppenstufe



Bestell-Nr.	Maße cm	kg	LK	VE
3ZBIE00416	9 L			

Stufenkonsole, Rohr-Auflage



Bestell-Nr.	Maße cm	kg	LK	VE
5FMPP57000	60 B x 30 B	5,6		

Stufenkonsole, contur, SL-Auflage



Bestell-Nr.	Maße cm	kg	LK	VE
5FMPP56000	60 B x 30 B	5,0		

Adapter für Stufenkonsole, contur/ futuro



Bestell-Nr.	Maße cm	kg	LK	VE
5FMPP57200		3,5		
Rohr-Auflage				
5FMPP56700		3,4		
SL-Auflage				



Fluchttür

Freie Durchgangsbreite 120 cm

Bestell-Nr.	Maße cm	kg	LK	VE
5SA1734620		90,0		
mit Panikschloss, für Feldweite 1,39 und 1,40				
5SA1734621		90,0		
mit Standardschloss, für Feldweite 1,39 und 1,40				
5SA1734650		90,2		
mit Panikschloss, für Feldweite 1,50, 1,54 und 1,57				
5SA1734651		90,2		
mit Standardschloss, für Feldweite 1,50, 1,54 und 1,57				

Geländer kindersicher für Podest contur/ futuro H110



Bestell-Nr.	Maße cm	kg	LK	VE
5FMPP68000	50 L	10,0		10
5FMPP68500	73/74/75 L	13,7		10
teleskopierbar				
5FMPP68501	100/109/110 L	17,3		10
teleskopierbar				
5FMPP68004	125 L	17,6		10
5FMPP68005	139 L	19,1		10
4-bohlig				
5FMPP68006	150 L	20,3		10
5FMPP68007	200 L	25,8		10
5FMPP68008	250 L	30,7		10
5FMPP68009	300 L	36,2		10



Geländer kindersicher für Stufenkonsole

Bestell-Nr.	Maße cm	kg	LK	VE
5FMPP69500	73/74/75 L	13,9		10
5FMPP69501	100/109/110 L	18,3		10

Riegel L 125



Bestell-Nr.	Maße cm	kg	LK	VE
5FMPP02514	125 L	4,9		

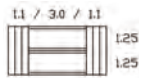
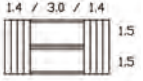
Diagonale contur H100

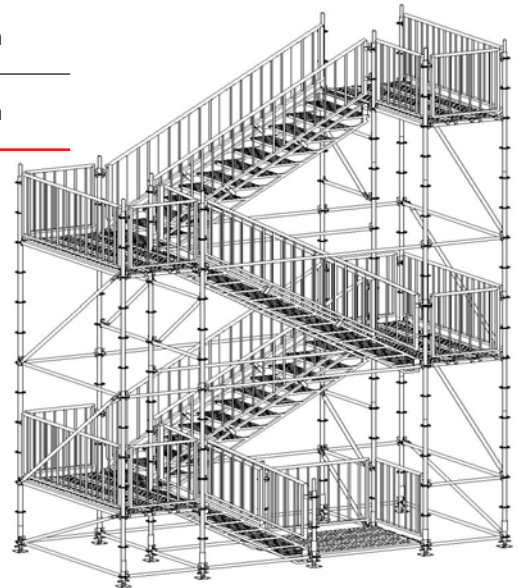
Für Feldhöhe 100 cm



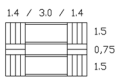
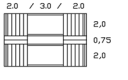
Bestell-Nr.	Maße cm	kg	LK	VE
5FMPP05030	125 L	6,3		50

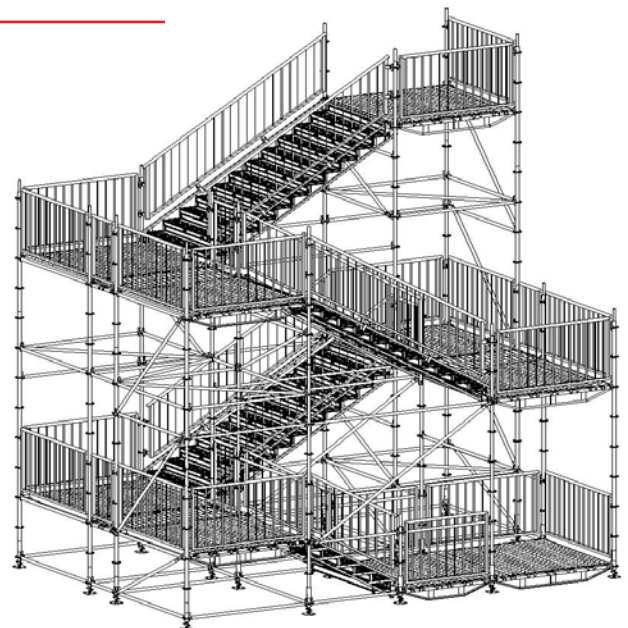
Baurechtlich notwendige und nicht notwendige Treppen – Bauweise mit 10 Stielen

Treppentyp	Grundriss [m]	Treppenlaufbreite	Flächenlast	Max. Standhöhe
10 Stiele	 1,1 / 3,0 / 1,1 1,25 1,25	1,00 m	2,00 kN/m ²	32 m
			5,00 kN/m ²	14 m
	 1,4 / 3,0 / 1,4 1,5 1,5	1,25 m	2,00 kN/m ²	26 m
			5,00 kN/m ²	12 m



Baurechtlich notwendige und nicht notwendige Treppen – Bauweise mit 16 Stielen

Treppentyp	Grundriss [m]	Treppenlaufbreite	Flächenlast	Max. Standhöhe
16 Stiele	 1,4 / 3,0 / 1,4 1,5 0,75 1,5	1,25 m	5,00 kN/m ²	16 m
	 2,0 / 3,0 / 2,0 2,0 0,75 2,0	1,75 m		12 m



ALTRAD PLETTAC ASSCO REGIONALLÄGER DEUTSCHLAND

Regionallager Großräschen
Gewerbestraße 22b
01983 Großräschen
Tel. 035753 17278
Fax 035753 17279
www.plettac-assco.de

Regionallager Plettenberg
Daimlerstr. 6 (Tor 6)
58840 Plettenberg
Tel. 02391 815-01
Fax 02391 815-376
www.plettac-assco.de

Regionallager Laupheim
Ritter-Heinrich-Str. 6-12
88471 Laupheim
Tel. 07392 7098-0
Fax 07392 7098-555
www.plettac-assco.de

ALTRAD PLETTAC ASSCO HÄNDLERLÄGER

Schaarschmidt Gerüste
Werneuchener Chaussee 2c
16356 Werneuchen
Tel. 0176 49655790

Allux Leiter- und Gerüst-
Handelsgesellschaft mbH
Isebekstr. 33a
22769 Hamburg
Tel. 040 85400086
Fax 040 8514178

Heinrich Jensen
Baumaschinen-Baugeräte
Gress-Str. 12
25821 Bredstedt
Tel. 04671 2920
Fax 04671 2262

Leitern Girse
Diebrocker Straße 10
32051 Herford
Tel. 05221 56121
Fax 05221 529950

Leitern Girse
Am Oberen Feld 3
32758 Detmold
Tel. 05231 20907
Fax 05231 21629

Ramm Baugeräte Baumaschi-
nen Industriebedarf
Gewerbestraße 3
36160 Petersberg-Dipperz
Tel. 0661-9384-0
Fax 0661-9384-22

Kellershohn GmbH & Co. KG
Lager Rheinland
Hermann-Seger-Str.22
50226 Frechen
Tel. 02234 93358-95
Fax 02234 93358-96

Berndt Deubner Baumaschinen
und Geräte GmbH & Co. KG
Schöneberger Str. 9
52068 Aachen
Tel. 0241 968200
Fax 0241 9682015

Wolfgang Rath GmbH
Niederlassung Trier
Hans-Bohr-Straße 4
54294 Trier
Tel. 0651 75852
Fax 0651 75854

Heinrich Mebus GmbH & Co. KG
Baugeräte
Landstraße 7
56218 Mülheim-Kärlich
Tel. 02630 6086
Fax 02630 6396

Heinrich Mebus GmbH & Co. KG
Baugeräte
Sonnenberg 14
56249 Herschbach bei Selters
Tel. 02626 921401
Fax 02626 921403

Kellershohn
GmbH & Co. KG
Marburger Str. 241
57223 Kreuztal
Tel. 02732 5865-0
Fax 02732 5865-65

A-Z Gerüsthandel
Gerüste, Leitern, PSA
Adam-Opel-Straße 15
64569 Nauheim
Tel. 06152 9798500
Fax 06152 9798501

Thomas Lerch Bau- und
Industriebedarf GmbH
Industriestr. 24-26
65439 Flörsheim am Main
Tel. 06190-9344-90
Fax 06190-93449-33

Bochmann + Neeb KG
Gerüste-Leitern-Regale
Hoenbergstraße 7a
65555 Limburg-Offheim
Tel. 06431 27000
Fax 06431 23010

Wolfgang Rath GmbH
An der Windmühle 3
66780 Rehlingen-Siersburg
Tel. 06835 9191-0
Fax 06835 9191-40

Kemmler Baustoffe GmbH
Nikolaus-Otto-Str. 4
70771 Leinfelden-Echterdingen
Tel. 0711 792078-0
Fax 0711 792078-40

Hopper & Ostermeier GmbH
Baumaschinen und Baugeräte
Rudolf-Diesel-Ring 2
82054 Sauerlach
Tel. 08104 6295924
Fax 08104 6295938

Berger Baubedarf GmbH
Seiboldsdorfer Mühle 17
83278 Traunstein
Tel. 0861 98658-0
Fax 0861 98658-50

Berger Baubedarf GmbH
Lauterbachstr. 77
84307 Eggenfelden
Tel. 08721 9689-0
Fax 08721 9689-50

Kemmler Baustoffe GmbH
Gewerbegebiet 6
88123 Ravensburg-Schmalegg
Tel. 0751 94949
Fax 0751 94717

Nagel Baumaschinen Ulm
GmbH
Daimlerstraße 44
89079 Ulm
Tel. 0731 498-0
Fax 0731 429-53

GH Gerüsthandel GmbH & Co. KG
St.-Florian-Str. 2
89269 Vöhringen-Illerberg
Tel. 07306 30535-0
Fax 07306 30535-99

Baugeräte-Union GmbH & Co.
Maschinenhandels KG
Hardtstraße 9
91522 Ansbach
Tel. 0981 96930-0
Fax 0981 96930-30

Seitz Gerüstbau GmbH
Gewerbepark 8
92278 Neuöd
Tel. 09181 220439
Fax 09181 220449



ALTRAD PLETTAC ASSCO GMBH
Adam-Opel-Straße 7 - 58840 Plettenberg, Germany
Tel.: +49 2391 815-01 - Fax: +49 2391 815-376 - E-mail: info@plettac-assco.de
www.plettac-assco.de